

WYJĄTKOWY APARTAMENT NA WIERZBIĘCICACH! 2 POKOJE | GOTOWY!

Wilda, Poznań

629 000 PLN



PARAMETRY NIERUCHOMOŚCI

Metraż	46.35 m²
Liczba pokoi	2
Ogrzewanie	gazowe
Stan wykończenia	do zamieszkania
Rynek	wtórny
Forma własności	pełna własność

BUDYNEK I UDOGODNIENIA

Winda	nie
-------	------------

Rodzaj zabudowy	kamienica
Materiał budynku	cegła
Okna	plastikowe
Certyfikat energetyczny	Tak
Bezpieczeństwo	drzwi antywłamaniowe, domofon / wideofon, teren zamknięty

WYPOSAŻENIE

W cenie	Meble, lodówka, zmywarka, piekarnik
---------	--

OPIS NIERUCHOMOŚCI

Wyjątkowy apartament w centrum miasta!

Zamieszkać w przestrzeni, gdzie historyczna dusza budynku łączy się z nowoczesnym designem, niesamowitym światłem i absolutnym komfortem.

Mamy przyjemność zaprezentować wyjątkowy, dwupokojowy apartament o powierzchni **46,35 m²**, usytuowany na **1. piętrze** odrestaurowanej kamienicy. To wnętrze stworzone dla estetów – osób, które szukają przestrzeni z charakterem, wspaniałym doświetleniem i niepowtarzalnym klimatem.

Przestrzeń zaprojektowana z myślą o komforcie!

Mieszkanie wyróżnia się genialnym, bardzo plastycznym układem architektonicznym z pięknymi detalami:

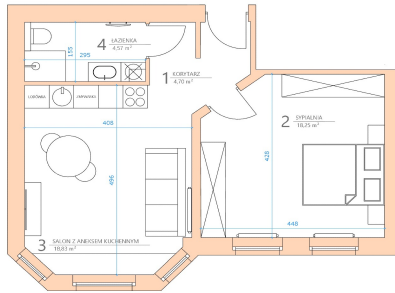
- **Salon z aneksem kuchennym:** Zjawiskowe, reprezentacyjne serce domu, które zachwyca **architektonicznym wykuszem z potrójnym oknem!** To idealne miejsce na wymarzoną, zalaną słońcem strefę jadalnianą lub kącik wypoczynkowy, który stanie się Twoim ulubionym miejscem w domu. Otwarta kuchnia idealnie wpisuje się w przestrzeń, sprzyjając wspólnemu gotowaniu.
- **Sypialnia:** Dzięki przestrzeni (ponad 18 m²) i dwóm dużym oknom, staje się prawdziwym *master bedroom*. Prawdziwa prywatna strefa relaksu.
- **Korytarz:** Zgrabna i funkcjonalna strefa wejściowa, płynnie łącząca strefę dzienną z prywatną.
- **Łazienka:** Elegancka i przestronna, zaprojektowana w wysokim standardzie, gwarantująca codzienny relaks na najwyższym poziomie.

Dlaczego to miejsce jest wyjątkowe?

- **Wykusze i morze światła:** Ten piękny detal architektoniczny w salonie to znak rozpoznawczy klasycznych, kamienic. Wpuszcza do wnętrza mnóstwo naturalnego słońca i optycznie powiększa przestrzeń.
- **Przestrzeń i oddech:** Wysokie sufity i świetne proporcje sprawiają, że poczujesz tu niesamowitą wolność.
- **Standard „Pod Klucz”:** Apartament przeszedł generalny remont. Nowe instalacje, idealne gładzie, starannie wyselekcjonowane, wysokiej jakości materiały wykończeniowe. Nowoczesność z pełnym szacunkiem do historycznych murów.
- **Cisza w tętniącym mieście:** Grube mury kamienicy to gwarancja rewelacyjnej izolacji akustycznej i termicznej. Twój własny, cichy azyl.
- **Prestiż:** 1. piętro, piękny wykusz i duża sypialnia to combo, które znajdziesz jedynie w kamienicach.

Zrób sobie prezent i zamieszkał we wnętrzu, które codziennie będzie Cię inspirować. Zadzwoń, umów się na prezentację i poczuj ten niesamowity klimat na żywo!

GALERIA ZDJEĆ

**1 PIĘTRO**

Zestawienie powierzchni	m ²
Korytarz	4,70
Sypialnia	16,25
Salon z aneksem kuchennym	16,83
Łazienka	4,57
RAZEM	46,35

